

# Caracteristici

## Usi rezistente la foc UNIVER



### CE LE FACE SPECIALE?

#### “Calitatea pe primul loc”

- Usa complet galvanizata inclusiv partile ascunse
- Realizata din foaie de otel galvanizata procesat la cald
- Protectie la coroziune de-a lungul muchiilor taiate ale foilor
- Vopsite cu pulberi termorezistente epoxi-poliester intr-un cuptor la 180° Celsius
- Strat substantial de vopsea (70 microni)
- Rezistenta optima la coroziune demonstrata de un test sare-ceata de 500 ore
- Neafectat de schimbarile climatice severe, demonstrat de 2000 ore cu cicluri de la +60° la -10° la 75% umiditate
- Finisari cu estetica de inalta calitate
- Vopsea structurata coaja de portocala anti-zgariere
- Customizabile cu o selectie larga de culori RAL

#### “Practic de utilizat”

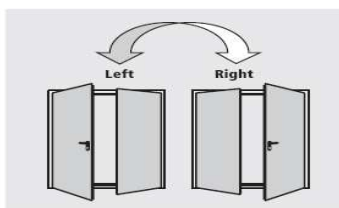
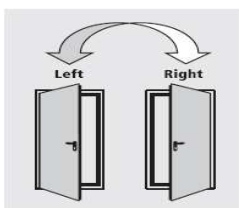
- Usa reversibila\*
- Indicatiile privind directia de deschidere a usii nu sunt necesare
- Reducerea stocului pentru comerciantii cu amanuntul
- Simplificarea alegerilor pentru consumatorii finali
- Metode de instalare multiple pentru fiecare usa
- Aprobati tip pentru ancorare cu suruburi de fixare pe mortar sau prin extindere

#### “In conformitate cu standardele”

- Produsele Ninz R&D sunt testate cu echipament specializat
- Testare la foc in acord cu UNI 9723 si EN 1634-1
- Testate mecanic pentru marcarea **CE** a accesoriilor
- Marcarea **CE** a accesoriilor, studiate si marcate pentru a satisface cerintele europene de standardizare
- Materiale si metode de productie atent selectionate
- Testarea stricta a produselor pentru conformitatea standardelor tehnice declarate
- Functionalitate certa de-a lungul timpului
- Produse livrate cu documentatia ceruta de normele in vigoare

#### “Tehnologia de fabricatie”

- Productia in facilitati moderne si functionale care folosesc cele mai noi tehnologii pentru a mentine nivelul de inalta calitate si uniformitate a produsului
- Intregul proces de productie – de la materialele brute la produsele vopsite si impachetate – are loc in unitatile proprii Ninz, asigurand un control de 360° al usii



Usa intr-un canat disponibila in urmatoarele clase de rezistenta la foc:



Usa in doua canate disponibila in urmatoarele clase de rezistenta la foc:



\*cu exceptia celor ce au in componenta anumite accesorii optionale

# Caracteristici

## Usi rezistente la foc UNIVER



### ELEMENTE STANDARD

Usile rezistente la foc UNIVER, cuprind:

#### Foaia usii:

- Realizata din foaie de otel galvanizata procesat la cald, pliate la presa si sudate electric
- Extindere perimetrale pe 4 laturi
- Ramforsare la interior cu profile din otel galvanizat
- Termoizolate cu vata minerala tratata
- Elemente de rigidizare interne pentru amortizoare si bare de panica
- Grosime de 50 sau 60 mm in functie de rezistenta la foc

#### Cadrul usii:

- Realizat din foaie de metal galvanizat procesata la cald
- Caneluri pentru etansare termo-expansiva si garnitura de etansare
- Posibilitate de instalare cu ancore sau cu holzsurub-uri
- Portiune de jos detasabila pentru aplicarea pe pardoseli finisate
- Prag detasabil pentru instalare fara prag (cu exceptia usilor cu caracteristici de mediu)
- Placi in plastic negru pentru boltul de blocare si bolturile de siguranta
- Tocuri asamblate pentru usile intr-un canat
- Este necesara asamblarea pentru usile in doua canate

#### Etansare termica expansiva

- Este montata pe profilele verticale ale tocului si pe profilele centrale la usile in doua canate
- Este montata la partea superioara și la partea inferioara a tocului pentru usile din clasele EI<sub>2</sub>90 si REI 120



#### Balamale

- Cate doua balamale pe fiecare foaie, din care o balama cu rulment cu suruburi pentru ajustare canatului pe verticala, marcat **CE** conform EN 1935, clasificate pana la 160kg sarcina, durabilitate 200.000 cicluri, potrivite pentru rezistenta la foc si o balama cu arc de auto-inchidere

#### Bolturi de siguranta

- Doua bolturi de siguranta aplicate pe balama laterală

#### Mecanism de blocare

- Mecanism de blocare reversibil cu bolt si inchidere centrala
- **CE** in conformitate cu standardele EN 12209
- Echipare cu cheie tip patent

#### Maner

- Maner de siguranta negru cu miez de otel
- Sild cu orificiu de butuc si gauri pentru chei patentate

# Caracteristici

## Usi rezistente la foc UNIVER



### ACCESORII INCLUSE

Usile rezistente la foc UNIVER, cuprind:

#### Brat amortizor

- Usa in doua canate include un brat pentru a asigura inchiderea corecta a canatului
- **CE** in conformitate cu standardele EN 1158

#### Mecanism de blocare pentru canatul inactiv

- "Flush-bolt" blocare automata a canatului inactiv
- Parghie de control pentru deblocare

#### Sistem de cuplare superior pentru canatul inactiv

- Dispozitiv activat de blocare canat inactiv, ce introduce tija intr-un orificiu special in partea superioara a tocului
- Orificiul este din plastic negru cu role de otel

#### Sistem de cuplare inferior pentru canatul inactiv

- Tija verticala cu punct de otel ce este introdusa intr-un orificiu special din partea inferioara a tocului
- Opritor de podea (bucsa montata pe podea) realizat din plastic negru, pentru usile fara prag
- Opritor de podea cu o rola de otel pentru usi cu prag

#### Placute de identificare

- Placuta metalica cu datele de identificare ale usii, in concordanta cu reglementarile curente



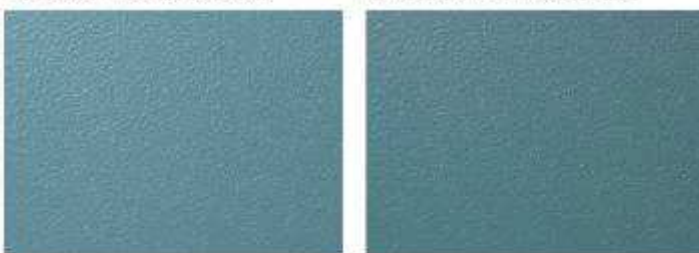
#### Finisari

- Vopsire standard in camp electrostatic, aspect coaja de portocala, finisare anti-zgariere
- Culoare standard RAL 9002

Standard paint - group 01:

leaf color NCS 4020-B50G

frame color NCS 5020-B50G



#### Greutatea usii

Kg/m<sup>2</sup> din deschiderea peretelui

clasa	1 canat	2 canate
EW 60	23	-
EI <sub>2</sub> 30	34	-
EI <sub>2</sub> 60	36	35
RE 90, REI 60	34	33
EI <sub>2</sub> 90, REI 120	43	41